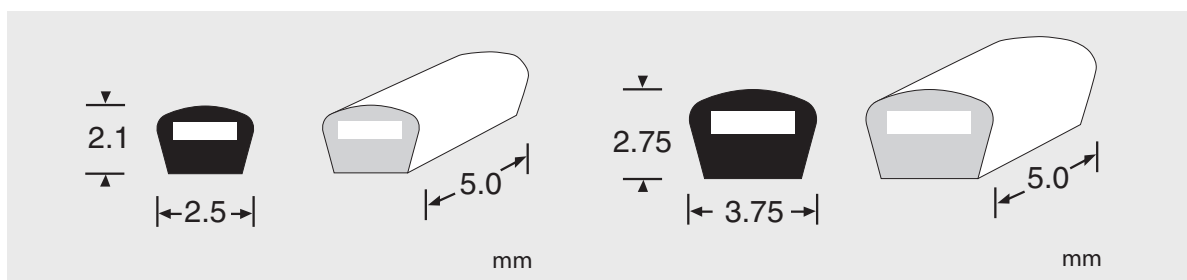


An Addition to the growing “New Generation” of minimal invasive Retinal Implants

- Used to create additional scleral indentation when placed directly over a break.
- Especially useful for small horseshoe shaped tears that “Fishmouth”.
- May be used in conjunction with a vitrectomy when broad support is needed and removal of all traction is not desired.
- Fewer components needed on selected cases.
- Designed to enhance the buckling effect of a sleeve when used in a simple encircling procedure.
- Designed for use with Labtician Circling Bands and Labtician Silicone Strips.
- See reverse for surgical details.



S 3093

For use with all Bands and Laces
 À utiliser avec toutes les bandes et les
 bandes de cerclage en silicone « Lace »

S 3094

For use with all Strips
 À utiliser avec tous les rails

Un ajout à la « nouvelle génération » en pleine expansion d'implants rétiniens minimalement effractifs

- Permet de créer une indentation sclérale supplémentaire en le plaçant directement sur une déchirure.
- Tout particulièrement utile pour les petites déchirures en fer à cheval fendillent.
- Peut être utilisé parallèlement à une vitrectomie, quand un plus grand soutien est nécessaire et qu'il n'est pas souhaitable d'enlever toute la traction.
- Moins d'éléments nécessaires dans certains cas.
- Conçu pour rehausser l'effet d'indentation d'un manchon lorsqu'il est utilisé dans le cadre d'un cerclage simple.
- Conçu pour utilisation avec les bandes de cerclage Labtician et les rails en silicone Labtician.
- Voir les renseignements sur l'intervention chirurgicale au verso.

The Wong Sleeve was developed in cooperation with Dr. David T. Wong, Assistant Professor University of Toronto faculty of Medicine, Toronto, Ontario, Canada

Le manchon Wong a été mis au point en collaboration avec le docteur David T. Wong, professeur adjoint à la faculté de médecine de l'Université de Toronto, Toronto, Ontario, Canada

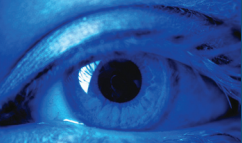
Labtician Ophthalmics, Inc.
 2140 Winston Park Drive,
 Unit 6, Oakville, ON,
 Canada L6H 5V5
 Tel: (905) 829-0055
 Fax: (905) 829-0056
 1 800 265 8391
 e-mail: info@labtician.com
 website: www.labtician.com



ISO 13485



ISO 13485 FM72835



Using the Buckling Sleeve as a Buckling Element

by David T. Wong, MD, FRCSC

Introduction

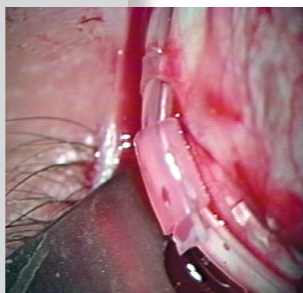
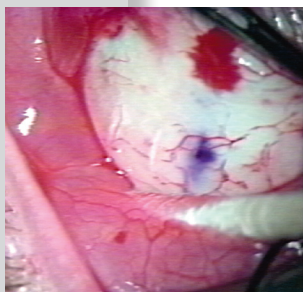
The development of the silicone sleeve has made joining solid silicone bands easier. When using a tire element in conjunction with an encircling band, the silicone sleeve is typically placed 180 degrees from the tire element to reduce bulk and conjunctival erosion.

With the development of minimal buckling techniques where the band becomes the buckling element, the sleeve itself can be used to create additional scleral indentation to further support retinal breaks and reduce vitreous traction.

Technique

A scleral belt loop (or suture loop) is created adjacent to the marked retinal break. The sleeve is placed over the marked break to join the 2 ends of the band. After the band is tightened and the desired indentation is achieved, the sleeve can be further adjusted into position. The effect is similar to a low indentation meridional implant.

Further indentation under the sleeve may be created by placing the belt loop over the retinal break. Position the sleeve within the belt loop, in a manner similar to an intrascleral implant. The belt loop must be sufficiently wide and at least 50% of the scleral thickness to distribute the increased forces.



Mode d'emploi du manchon de Wong pour indentation sclérale

Par David T. Wong, MD, FRCSC

Introduction

La mise au point du manchon en silicone a permis de faciliter la fixation des bandes en silicone plein. Lorsqu'on utilise une roue conjointement avec une bande de cerclage, on place habituellement le manchon en silicone à 180 degrés de la roue pour réduire la masse volumique et l'érosion conjonctivale.

Grâce à la mise au point de techniques d'indentation sclérale minimale, dans lesquelles la bande devient l'élément de cerclage, on peut se servir du manchon lui-même pour créer une indentation sclérale supplémentaire, afin de mieux soutenir le secteur déchiré de la rétine et réduire la traction du vitré.

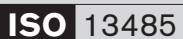
Technique

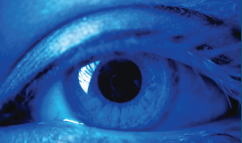
On crée une suture sclérale formant une boucle adjacente à la déchirure rétinienne marquée. Le manchon est placé sur la déchirure marquée pour réunir les deux extrémités de la bande. Après avoir resserré la bande et obtenu l'indentation voulue, il est possible d'ajuster davantage le manchon en place. L'effet est similaire à celui d'un implant méridien à indentation faible.

Il est possible de créer une plus grande indentation sous le manchon en plaçant la suture sclérale sur la déchirure rétinienne. Placer le manchon à l'intérieur de la boucle de la suture sclérale, de la même façon que pour un implant intrascléral. La suture sclérale doit être assez large et être placée à 50 % de l'épaisseur sclérale afin de répartir les forces plus grandes qui s'exercent.

NOTE: This Poster was in part originally presented at the ASRS 2004 and is reprinted with permission.
REMARQUE : Affiche présentée en partie lors de l'ASRS 2004. Réimprimée avec autorisation.

Labtician Ophthalmics, Inc.
2140 Winston Park Drive,
Unit 6, Oakville, ON,
Canada L6H 5V5
Tel: (905) 829-0055
Fax: (905) 829-0056
1 800 265 8391
e-mail: info@labtician.com
website: www.labtician.com





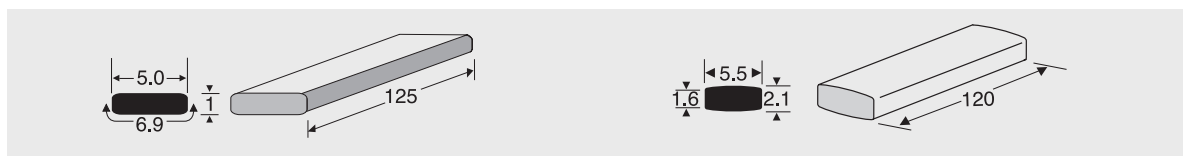
Wide Silicone Strips for Scleral Buckling

Bandes larges en silicone pour indentation sclérale



The Labtician Wide Strips offer adequate, but not excessive, width of vitreous base support equally in all quadrants. These strips are designed for use in conjunction with vitrectomy when vitrectomy is used as the primary treatment of retinal breaks. They are particularly useful in cases when there are inferior or large retinal defects and additional prophylaxis is needed. Labtician Wide strips are made from a soft silicone formulation to help prevent erosion.

Les bandes larges de Labtician offrent un soutien d'une largeur suffisante, mais pas excessive, à la base du vitré, également réparti dans tous les quadrants. Ces bandes sont conçues pour être utilisées parallèlement à une vitrectomie, quand celle-ci est le traitement principal des déchirures rétinienne. Ces bandes sont particulièrement utiles en présence de défauts rétinien inférieurs ou importants et lorsqu'un traitement préventif supplémentaire est nécessaire. Les bandes larges de Labtician sont fabriquées à partir d'une préparation de silicone mou afin d'aider à la prévention de l'érosion.



S 4050

Width: 5.0 mm
Height: 1.0 mm

Flat Strip can be used with S 3084 Oval Sleeves

Largeur : 5,0 mm
Hauteur : 1,0 mm

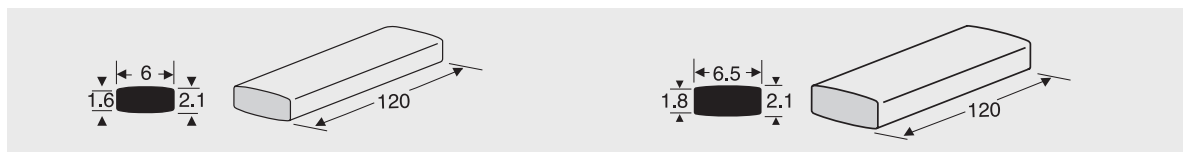
Les bandes plates peuvent être utilisées avec les manchons ovales S 3084

S 4055

Width: 5.5 mm
Height: 1.6 mm shoulders increases to 2.1 mm at centre
Bioconvex shape creates a higher buckle than a flat strip using only one element

Largeur : 5,5 mm

Hauteur : 1,6 mm, épaulement jusqu'à 2,1 mm au centre
La forme bio-convexe crée une indentation plus élevée qu'une bande plate à un seul élément



S 4060

Width: 6.0 mm
Height: 1.6 mm shoulders increases to 2.1 mm at centre
Bioconvex shape creates a higher buckle than a flat strip using only one element

Largeur : 6,0 mm

Hauteur : 1,6 mm, épaulement jusqu'à 2,1 mm au centre
La forme bio-convexe crée une indentation plus élevée qu'une bande plate à un seul élément

S 4065

Width: 6.5 mm
Height: 1.8 mm shoulders increases to 2.1 mm at centre
Bioconvex shape creates a higher buckle than a flat strip using only one element

Largeur : 6,5 mm

Hauteur : 1,8 mm, épaulement jusqu'à 2,1 mm au centre
La forme bio-convexe crée une indentation plus élevée qu'une bande plate à un seul élément

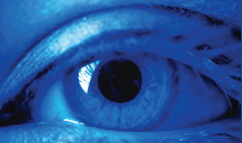
Labtician Ophthalmics, Inc.
2140 Winston Park Drive,
Unit 6, Oakville, ON,
Canada L6H 5V5
Tel: (905) 829-0055
Fax: (905) 829-0056
1 800 265 8391
e-mail: info@labtician.com
website: www.labtician.com



PARTICIPANT OF THE
CODE OF CONDUCT

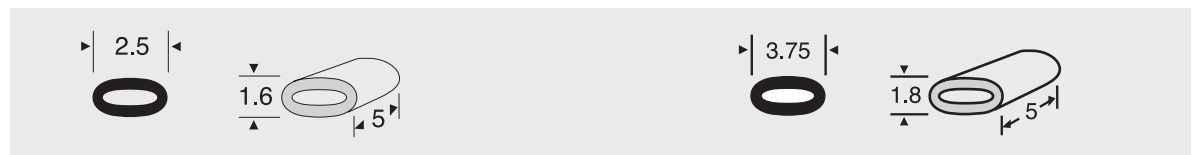
ISO 13485





Dr. David Wong of Toronto, Canada designed both a new Forceps to aid in the placement of encircling elements as well as our unique Oval Sleeve. The Wong Forceps allows easy visualization, grasps encircling elements firmly without damage, and makes it easier to manipulate sutures. Labtician Oval Sleeves greatly simplify and ease the use of sleeves to secure encircling elements. The oval profile is anatomically correct which avoids any puckering effect on the band associated with cylindrical sleeves. Labtician Oval Sleeves are precut to length and are easily placed on the spreader.

Le docteur David Wong de Toronto, au Canada, a mis au point de nouvelles pinces, en vue d'aider à la mise en place des éléments de cerclage, ainsi que notre manchon ovale unique. Les pinces de Wong permettent une visualisation plus facile, une bonne prise des éléments de cerclage sans causer de dommages et elles rendent la manipulation des sutures plus facile. Les manchons ovales de Labtician facilitent et simplifient grandement l'emploi de manchons pour fixer solidement les éléments de cerclage. La forme ovale est conforme à l'anatomie, ce qui élimine tout effet de plissement sur la bande associé aux manchons cylindriques. Les manchons ovales Labtician sont précoupés à la bonne longueur et se placent facilement sur la pince de Frederick.



S 3083

Fits all Crclng Bands (2.0, 2.5 mm and the Silicone Lace)
Anatomically correct. Precut to length
Easy to place on the Frederick Sleeve Spreader
Buckle can be adjusted at the end of the case

S'ajuste à toutes les bandes de cerclage
(2,0 et 2,5 mm et la bande de cerclage en silicone « Lace »)
Conforme à l'anatomie. Précoupé à la bonne longueur
Se place facilement sur la pince de Frederick
L'indentation peut être ajustée à l'extrémité

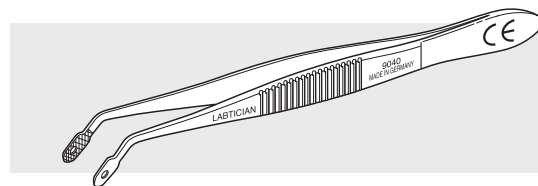
S 3084

Fits all wide flat Silicone Strips (3.5, 4.0, and 5.0 mm)
Anatomically correct. Precut to length
Easy to place on the Frederick Sleeve Spreader
Buckle can be adjusted at the end of the case

S'ajuste à toutes les bandes larges et plates en silicone
(3,5, 4,0 et 5,0 mm)
Conforme à l'anatomie. Précoupé à la bonne longueur
Se place facilement sur la pince de Frederick
L'indentation peut être ajustée à l'extrémité.

Wong Forceps
Pince de Wong

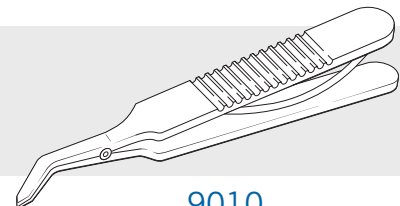
Frederick Sleeve Spreader
Pince de Frederick



9040

Large grasping platform
Angled for enhanced visualization
Long tips to pass under muscles
Textured grasping surfaces
Unique suture hole to pass sutures under the muscle

Grande poignée
À angle pour une visualisation améliorée
Longues pointes pour passer sous les muscles
Surfaces de préhension texturées
Trou de suture unique pour passer les fils de suture sous le muscle



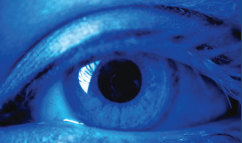
9010

Easy to load and open
Easy to hold open and manoeuver
Produces a sleeve opening much larger than traditional spreaders

Chargement et ouverture faciles
Retenue et manipulation faciles
Crée une plus grande ouverture de manchon que les écarteurs classiques

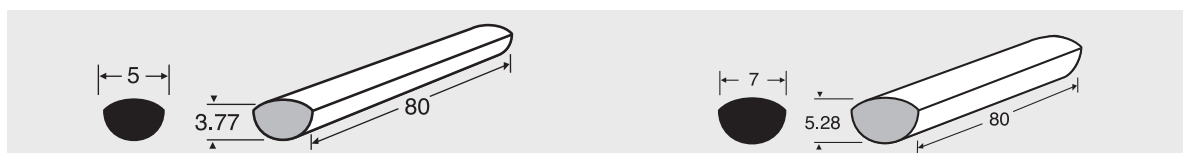
Labtician Ophthalmics, Inc.
2140 Winston Park Drive,
Unit 6, Oakville, ON,
Canada L6H 5V5
Tel: (905) 829-0055
Fax: (905) 829-0056
1 800 265 8391
e-mail: info@labtician.com
website: www.labtician.com





Dr. Scholda designed his new silicone sponges with a dual radius profile that captures the best attributes of round partial thickness sponges in a single design. Studies have shown this new design to give as effective an indentation as round sponges while significantly reducing outer globe contour change. The Scholda design minimizes extrascleral height, reducing the potential rate and degree of irritations, motility disturbances and sponge extrusions.

Le docteur Scholda a conçu de nouvelles éponges en silicone qui ont un profil à double rayon dont le concept unique réunit les meilleures caractéristiques des éponges rondes à épaisseur partielle. Les études ont révélé que ce nouveau concept procure une indentation aussi efficace que les éponges rondes, tout en réduisant considérablement la variation du contour extérieur du globe oculaire. L'éponge Scholda réduit au minimum la hauteur extrasclérale, ce qui diminue le taux et le degré potentiels des irritations, des troubles de la motilité et des extrusions de l'éponge.



S 1985-5

Width: 5.0 mm

- Reduces extraocular bulge
- Good buckle height
- Smooth edges and surfaces
- No sculpting needed
- No exposed open cells contacting sclera
- Consistent shape and size
- Saves time

Largeur : 5,0 mm

- Réduit le renflement extra-oculaire
- Bonne hauteur d'indentation
- Extrémités et surfaces lisses
- Aucun sculptage nécessaire
- Aucune cellule ouverte exposée à la sclérotique
- Forme et taille constantes
- Permet de gagner du temps

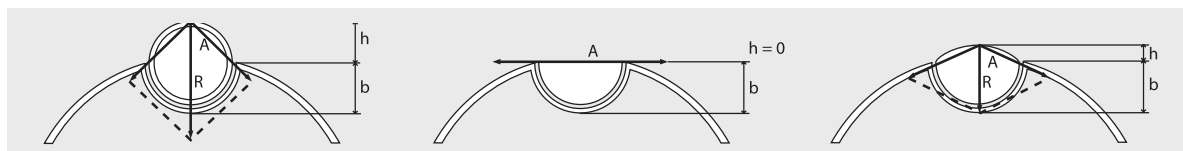
S 1985-7

Width: 7.0 mm

- Reduces extraocular bulge
- Good buckle height
- Smooth edges and surfaces
- No sculpting needed
- No exposed open cells contacting sclera
- Consistent shape and size
- Saves time

Largeur : 7,0 mm

- Réduit le renflement extra-oculaire
- Bonne hauteur d'indentation
- Extrémités et surfaces lisses
- Aucun sculptage nécessaire
- Aucune cellule ouverte exposée à la sclérotique
- Forme et taille constantes
- Permet de gagner du temps



Vector pressure with round
Pression vectorielle avec
éponge ronde

Vector pressure with demi-round
Pression vectorielle avec
demi-éponge ronde

Vector pressure with Scholda
Pression vectorielle avec
éponge Scholda

Labtician Ophthalmics, Inc.
2140 Winston Park Drive,
Unit 6, Oakville, ON,
Canada L6H 5V5
Tel: (905) 829-0055
Fax: (905) 829-0056
1 800 265 8391
e-mail: info@labtician.com
website: www.labtician.com



ISO 13485



ISO 13485 FM72835